

# altec Powersoftware

## auf einen Blick

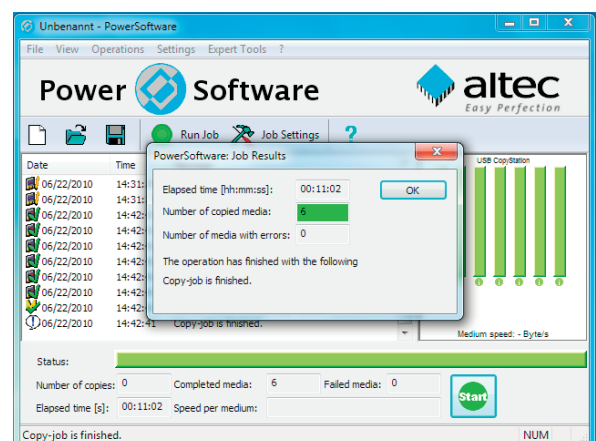
### Leistungsmerkmale der altec PowerSoftware

- ◆ Nutzung eines **Mastermediums** oder einer **Image-Datei** als **Quelle**.
- ◆ Zeitsparender **„Copy on Insertion“™** Kopiermodus. Der Kopiervorgang startet selbständig nach dem Einstecken der zu beschreibenden Medien und ermöglicht ein kontinuierliches Kopieren. Die Kopie beginnt für jedes Medium direkt nach dem Einstecken. Alternativ ist auch der herkömmliche „Parallel Copy“ Modus möglich. Hier beginnt der Kopiervorgang erst wenn alle Medien eingesteckt sind und der Kopiervorgang bestätigt wird.
- ◆ Optional **„ShortImage“** zum Erzeugen und Kopieren von **verkürzten Image-Dateien**. Damit können Speicherkarten, bei denen die zu kopierenden Daten deutlich kleiner als die verfügbare Speicherkapazität sind, schneller und effizienter kopiert werden.
- ◆ Die Option **„File Copy“** kopiert nur ausgewählte Dateien auf das Flash-Medium ohne ein vorheriges Image zu erstellen, wodurch bei Medien mit nur wenigen Daten die Kopierzeit noch einmal verkürzt werden kann.
- ◆ Zum Testen des Speichermediums bietet die Option **„DualWrite“** die Möglichkeit nach dem Schreiben eines Images ein zweites Image zu schreiben und zu verifizieren.
- ◆ Zusätzlich bietet die PowerSoftware **umfangreiche Log- und Auswertungsfunktionen** um die Kopiervorgänge statistisch auswerten zu können.

- Datum, Zeit und eingeloggter Benutzer
- Seriennummer der CopyStation sowie des Flash Mediums
- Status der Slots und/oder Medien
- Fehlermeldungen separat für jeden Slot
- Zähler für die Anzahl der Kopien
- Statusmeldungen

- ◆ **Mehrbenutzermodus** mit einstellbaren Rechten.
- ◆ **Automatische Größenanpassung** von FAT formatierten Medien beim Kopieren auf kleinere Medien.
- ◆ **User Interface zweisprachig** deutsch & englisch einstellbar.
- ◆ **Interaktive Hilfe** direkt von den wichtigsten Dialogseiten zu erreichen.
- ◆ Erstellen von **Testimages mit Testpattern**.

Optional erhältlich ist eine **PowerSoftware Schnittstelle** zur Datenübergabe an eine externe Applikation. Damit kann eine externe Software in den Kopiervorgang eingebunden werden, welche individuelle Modifizierungen vornehmen kann. Das ermöglicht die **Einbindung von externen Programmen** wie Virusscanner oder Formatierungs-Tools. Durch die Schnittstelle wird eine Serialisierung und somit eine **Personalisierung, Codierung, Schutz gegen unerwünschtes Kopieren etc.** möglich.



## Kontakt

altec ComputerSysteme GmbH  
 Bayernstrasse 10 · 30855 Langenhagen · Deutschland  
 Telefon: +49 (0)511 98381-0 · Fax: +49 (0)511 98381-49  
 eMail: info@altec-cs.com  
 Web: www.altec-cs.com

ISO 9001:2008 zertifiziert



**altec**  
Easy Perfection